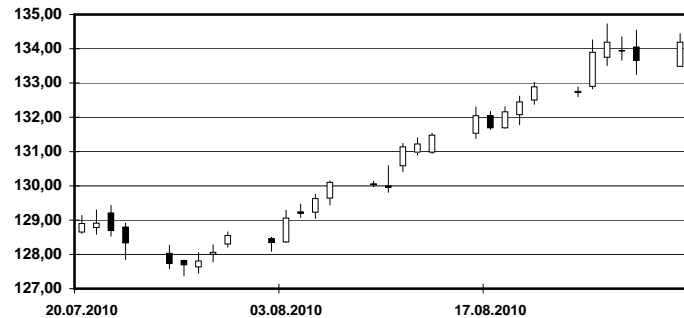
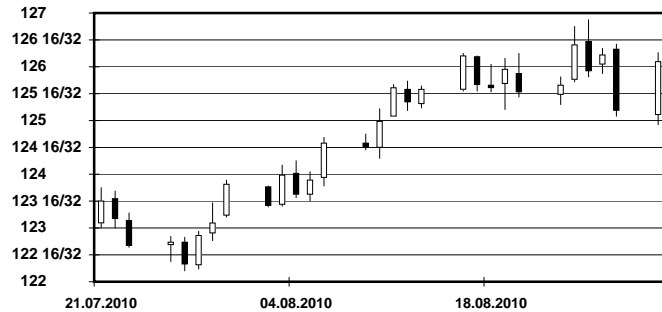




Bund 10j - Future (Sept.-Kontrakt)



US 10y - Future (Sept.-Kontrakt)



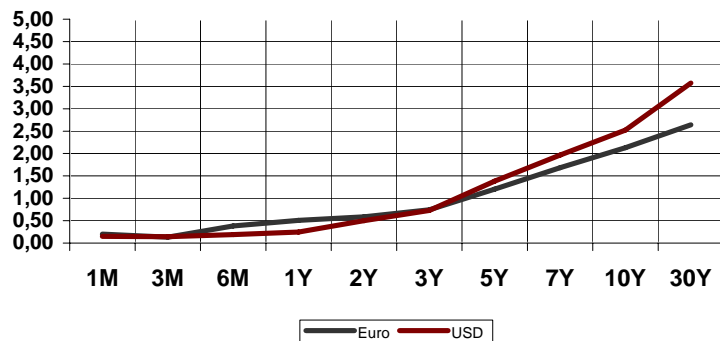
Übersicht

Tagesgeld		
		+ / -
Euroland	0,320	0,000
EONIA	0,384	-0,006
USA	0,240	-0,020
Japan	0,000	0,000
United Kingdom	0,500	0,020
3 Monate		
Euroland	0,262	0,003
USA	0,147	-0,005
Japan	0,105	0,000
United Kingdom	0,545	0,000
2j Anleihen		
Euroland	0,598	-0,046
USA	0,501	-0,035
Japan	0,135	0,002
United Kingdom	0,639	-0,033
5j Anleihen		
Euroland	1,209	-0,081
USA	1,385	-0,083
Japan	0,269	-0,025
United Kingdom	1,656	0,000
10j Anleihen		
Euroland	2,134	-0,074
USA	2,525	-0,098
Japan	1,001	-0,048
United Kingdom	2,889	-0,006
Indizes		
Dax 30	5.912,41	-38,76
Euro Stoxx 50	2.616,57	-13,78
Dow Jones	10.009,73	-140,92
S&P Comp.	1.358,58	-18,22
Nasdaq Comp.	2.119,97	-33,66
Nikkei 225	8.875,93	-273,33
Shanghai Comp.*	2.638,82	-13,84
*z.Zt von 7:14		
Rohstoffe		
Gold in \$	1.234,40	0,10
Gold in Euro	975,15	7,72
Silber in \$	18,92	-0,05
Silber in Euro	14,95	0,08
Öl Brent in \$	76,69	0,66

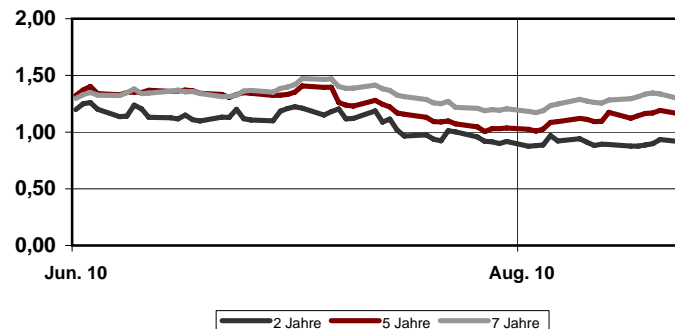
	Yest Close	Yest High	Yest Low	Unterstütz. 2	Unterstütz. 1	Pivot	Widerstand 1	Widerstand 2
Schatz-Future	109,790	109,815	109,735	109,700	109,745	109,780	109,825	109,860
Bobl-Future	122,520	122,620	122,150	121,960	122,240	122,430	122,710	122,900
Bund-Future	134,19	134,44	133,48	133,08	133,63	134,04	134,59	135,00
Buxl-Future	124,32	124,82	123,46	122,84	123,58	124,20	124,94	125,56
US 2y Future	109 23/32	109 23/32	109 17/32	109 15/32	109 19/32	109 21/32	109 25/32	109 27/32
US 5y Future	120 26/32	120 28/32	120 2/32	119 25/32	120 9/32	120 19/32	121 3/32	121 13/32
US 10y Future	126 3/32	126 9/32	124 30/32	124 13/32	125 8/32	125 24/32	126 19/32	127 3/32
US 30y Future	135 15/32	135 25/32	133 12/32	132 15/32	133 31/32	134 28/32	136 12/32	137 9/32

Mit Hilfe der Pivot-Punkte ist es möglich kritische Unterstützungen und Widerstände ausfindig zu machen.

Euro - Zinskurve vs. USD - Zinskurve



Spreadentwicklung AAA vs. BBB



Wichtige Termine:

Date	Time	Economic Indicator	News	Forecast	Actual	Previous	Revised	Period	Unit	F'cast High	F'cast Low	No F'casts
31.08.10	10:00	DE Unemployment rate sa	:	7.6		7.6		Aug	%	7.6	7.5	32
31.08.10	10:00	DE Unemployment total nsa	:	3.2		3.2		Aug	mln	3.2	3.2	9
31.08.10	10:00	DE Unemployment total sa	:			3.2		Aug	mln			
31.08.10	10:00	DE Unemployt chng sa	:	-20.0		-20.0		Aug	k	-10.0	-30.0	30
31.08.10	13:45	USICSC chain stores ww	:			-0.4		w/e	%			
31.08.10	13:45	USICSC chain stores yy	:			2.3		w/e	%			
31.08.10	14:30	USISM-New York index	:			463.1		Aug				
31.08.10	14:55	USRedbook mm	:			1.0		w/e	%			
31.08.10	14:55	USRedbook yy	:			2.6		w/e	%			
31.08.10	15:00	USCaseShiller 20 mm NSA	:			1.30		Jun	%			
31.08.10	15:00	USCaseShiller 20 mm SA	:	0.20		0.50		Jun	%	0.50	-0.60	15
31.08.10	15:00	USCaseShiller 20yy	:	3.90		4.60		Jun	% \$	4.90	2.50	23
31.08.10	15:45	USChicago PMI	:	57.0		62.3		Aug		63.0	53.0	47
31.08.10	15:45	USChicago PMI Employment	:			56.60		Aug				
31.08.10	15:45	USChicago PMI New Orders	:			64.60		Aug				
31.08.10	15:45	USChicago PMI Prices Paid	:			58.10		Aug				
31.08.10	15:45	USChicago PMI Production	:			65.00		Aug				
31.08.10	16:00	USConsumer confidence	:	50.5		50.4		Aug		53.2	48.0	55
31.08.10	23:00	USABC CCI	:			-44		w/e				

Skontroführung Renten:

Die Baader Bank AG ist als Skontroführer für Renten an den Börsen Berlin, Düsseldorf, Frankfurt und München tätig. Wir stellen täglich im variablen Handel zwischen 9:00 Uhr und 17:30 Uhr Liquidität zur Verfügung. Die Höhe der Liquiditätsgarantie und die Spreads der einzelnen Werte richten sich nach der Bonität des Emittenten, nach Laufzeit und dem Free Float. An den Börsen Berlin, Düsseldorf und Frankfurt werden von uns Anleihen in 16 Fremdwährungen notiert. Weitere Informationen erhalten Sie unter www.baadermarkets.de.

Disclaimer:

Diese Informationen wurden aus öffentlichen Quellen zusammengestellt. Sie stellen keine Wertpapieranalyse im Sinne des § 34 b WpHG, keine Anlageberatung, keine Anlageempfehlung oder Aufforderung zum Handeln dar. Eine Weitergabe ist ohne vorherige Zustimmung der Baader Bank AG nicht zulässig. Die Haftung für die Vollständigkeit und Richtigkeit der hier gemachten Angaben ist auf grobes Verschulden begrenzt. Die technische Analyse ist ausschließlich aufgrund der Verarbeitung historischer Kursentwicklungen mit Hilfe mathematisch-statistischer Verfahren erstellt worden. Sie basiert auf allgemein zugänglichen Quellen, die als zuverlässig gelten. Sie ist keine Wertpapieranalyse im Sinne des § 34 b WpHG.

Diese Bonds Daily Publikation stellt eine Übersicht und Zusammenfassung ausgewählter Meldungen und Zahlen von folgenden Quellen dar: Reuters und Bloomberg

Übersicht

Währungen		+ / -
EUR / USD	1,2658	-0,0006
EUR / GBP	0,8191	-0,0002
EUR / JPY	106,6800	-0,5500
EUR / CAD	1,3418	-0,0005
EUR / AUD	1,4173	-0,0039
EUR / NZD	1,8037	0,0051
EUR / PLN	3,9995	-0,0000
EUR / HUF	286,1800	-0,0200
EUR / TRY	1,9307	0,0004
EUR / RUB	38,8423	-0,0210
EUR / ZAR	9,3148	-0,0256
EUR / MXN	16,6590	-0,0170
EUR / BRL	2,2268	-0,0007
EUR / NOK	7,9812	-0,0105
EUR / SEK	9,3800	-0,0064
EUR / ISK	153,7500	0,0600
USD / JPY	84,2700	-0,4000
USD / GBP	1,5460	-0,0005

Spread 2 Jahre

AA	78	-5
A	52	-4
BBB	91	-7

Spread 5 Jahre

AA	67	-5
A	74	-3
BBB	115	-3

Spread 7 Jahre

AA	58	-5
A	89	-7
BBB	127	-5

Erstellt von:
Baader Bank AG
Klaus Stopp
Skontroführung Renten
Berlin / Düsseldorf / Frankfurt / München
Weihenstephaner Str. 4
85716 Unterschleißheim