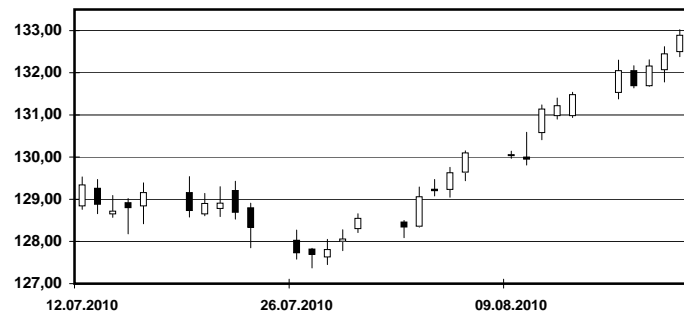
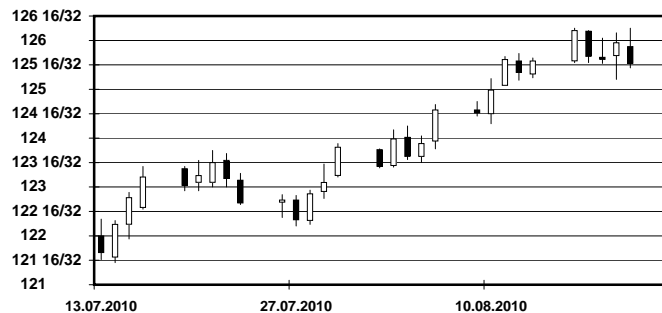




Bund 10j - Future (Sept.-Kontrakt)



US 10y - Future (Sept.-Kontrakt)



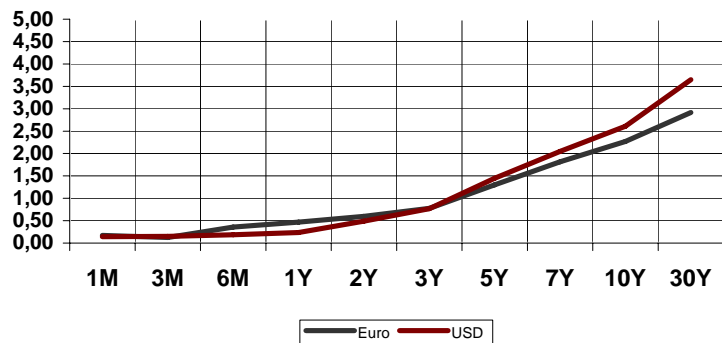
Übersicht

Tagesgeld		
		+ / -
Euroland	0,350	0,000
EONIA	0,428	-0,002
USA	0,260	0,000
Japan	0,000	0,000
United Kingdom	0,480	0,000
3 Monate		
Euroland	0,249	-0,029
USA	0,152	0,000
Japan	0,110	0,000
United Kingdom	0,545	-0,001
2j Anleihen		
Euroland	0,608	-0,058
USA	0,491	0,003
Japan	0,122	0,002
United Kingdom	0,655	0,013
5j Anleihen		
Euroland	1,306	-0,003
USA	1,449	0,058
Japan	0,265	0,006
United Kingdom	1,682	-0,049
10j Anleihen		
Euroland	2,272	-0,032
USA	2,611	0,046
Japan	0,949	0,027
United Kingdom	2,977	-0,033
Indizes		
Dax 30	6.005,16	-69,97
Euro Stoxx 50	2.643,98	-31,04
Dow Jones	10.213,62	-57,59
S&P Comp.	1.387,93	-5,90
Nasdaq Comp.	2.179,76	0,81
Nikkei 225	9.115,92	-63,46
Shanghai Comp.*	2.642,17	-0,14
*z.Zt von 7:12		
Rohstoffe		
Gold in \$	1.229,50	-2,40
Gold in Euro	966,36	6,27
Silber in \$	18,01	-0,26
Silber in Euro	14,19	-0,09
Öl Brent in \$	74,22	-1,36

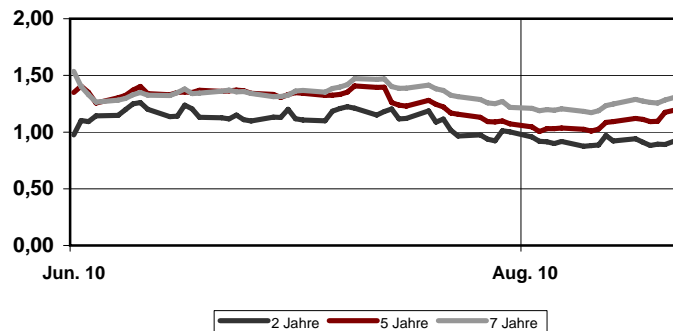
	Yest Close	Yest High	Yest Low	Unterstütz. 2	Unterstütz. 1	Pivot	Widerstand 1	Widerstand 2
Schatz-Future	109,755	109,765	109,600	109,545	109,655	109,710	109,820	109,875
Bobl-Future	122,100	122,230	121,840	121,667	121,883	122,057	122,273	122,447
Bund-Future	132,89	133,02	132,38	132,12	132,51	132,76	133,15	133,40
Buxl-Future	119,46	119,70	117,88	117,19	118,33	119,01	120,15	120,83
US 2y Future	109 22/32	109 24/32	109 22/32	109 20/32	109 21/32	109 23/32	109 24/32	109 25/32
US 5y Future	120 14/32	120 30/32	120 12/32	120 1/32	120 7/32	120 19/32	120 25/32	121 4/32
US 10y Future	125 17/32	126 8/32	125 14/32	124 30/32	125 7/32	125 24/32	126 1/32	126 18/32
US 30y Future	134	135 7/32	133 29/32	133 2/32	133 17/32	134 12/32	134 27/32	135 22/32

Mit Hilfe der Pivot-Punkte ist es möglich kritische Unterstützungen und Widerstände ausfindig zu machen.

Euro - Zinskurve vs. USD - Zinskurve



Spreadentwicklung AAA vs. BBB



**Wichtige Termine:**

Date	Time	Economic Indicator	News	Forecast	Actual	Previous	Revised	Period	Unit	F'cast High	F'cast Low	No F'casts
09:00 to 11:59												
23.08.10	9:28	DE Markit Comp Flash PMI	:			59.00		Aug				
23.08.10	9:28	DE Markit Service Flash PMI	:	56.30		56.50		Aug		58.00	55.50	8
23.08.10	9:28	DE Markit/BME MFG Flash PMI	:	60.00		61.20		Aug		61.50	58.00	9
12:00 to 14:59												
23.08.10	14:30	USNational Activity Index	:			-0.63		Jul				

Das gesamte Baader-Rententeam wünscht Ihnen einen guten Start in die neue Handelswoche!

Übersicht

Währungen		+ / -
EUR / USD	1,2722	0,0021
EUR / GBP	0,8171	-0,0008
EUR / JPY	108,6200	-0,1700
EUR / CAD	1,3333	0,0003
EUR / AUD	1,4273	-0,0068
EUR / NZD	1,8007	-0,0006
EUR / PLN	3,9800	-0,0000
EUR / HUF	279,0600	0,2700
EUR / TRY	1,9324	0,0065
EUR / RUB	38,9583	0,0126
EUR / ZAR	9,3058	-0,0080
EUR / MXN	16,2265	0,0353
EUR / BRL	2,2369	0,0035
EUR / NOK	7,9245	0,0037
EUR / SEK	9,4195	-0,0147
EUR / ISK	153,4000	-0,0000
USD / JPY	85,3800	-0,2200
USD / GBP	1,5574	0,0031

Spread 2 Jahre

AA	71	3
A	53	-1
BBB	96	7

Spread 5 Jahre

AA	67	4
A	77	6
BBB	122	13

Spread 7 Jahre

AA	65	7
A	94	5
BBB	134	9

Erstellt von:
Baader Bank AG
Klaus Stopp
Skontroführung Renten
Berlin / Düsseldorf / Frankfurt / München
Weihenstephaner Str. 4
85716 Unterschleißheim

Skontroführung Renten:

Die Baader Bank AG ist als Skontroführer für Renten an den Börsen Berlin, Düsseldorf, Frankfurt und München tätig. Wir stellen täglich im variablen Handel zwischen 9:00 Uhr und 17:30 Uhr Liquidität zur Verfügung. Die Höhe der Liquiditätsgarantie und die Spreads der einzelnen Werte richten sich nach der Bonität des Emittenten, nach Laufzeit und dem Free Float. An den Börsen Berlin, Düsseldorf und Frankfurt werden von uns Anleihen in 16 Fremdwährungen notiert. Weitere Informationen erhalten Sie unter www.baadermarkets.de.

Disclaimer:

Diese Informationen wurden aus öffentlichen Quellen zusammengestellt. Sie stellen keine Wertpapieranalyse im Sinne des § 34 b WpHG, keine Anlageberatung, keine Anlageempfehlung oder Aufforderung zum Handeln dar. Eine Weitergabe ist ohne vorherige Zustimmung der Baader Bank AG nicht zulässig. Die Haftung für die Vollständigkeit und Richtigkeit der hier gemachten Angaben ist auf grobes Verschulden begrenzt. Die technische Analyse ist ausschließlich aufgrund der Verarbeitung historischer Kursentwicklungen mit Hilfe mathematisch-statistischer Verfahren erstellt worden. Sie basiert auf allgemein zugänglichen Quellen, die als zuverlässig gelten. Sie ist keine Wertpapieranalyse im Sinne des § 34 b WpHG.

Diese Bonds Daily Publikation stellt eine Übersicht und Zusammenfassung ausgewählter Meldungen und Zahlen von folgenden Quellen dar: Reuters und Bloomberg