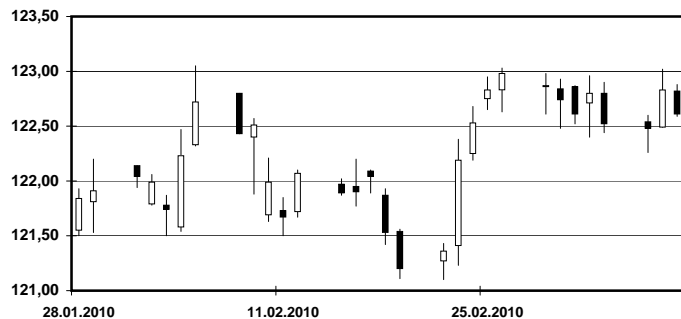
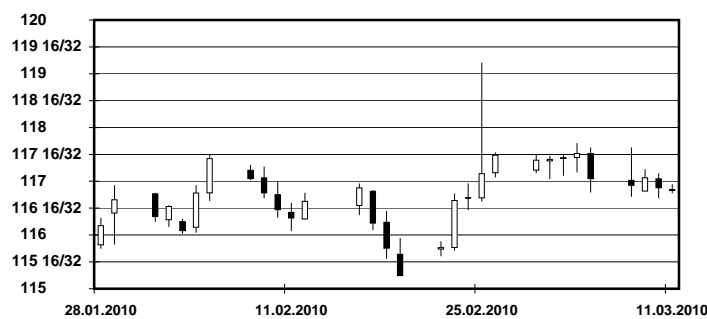




Bund 10j - Future (Juni-Kontrakt)



US 10y - Future (Juni-Kontrakt)



Übersicht

Tagesgeld		+ / -
Euroland	0,250	0,000
EONIA	0,326	-0,317
USA	0,140	0,000
Japan	0,020	0,000
United Kingdom	0,450	0,000

3 Monate		
Euroland	0,280	0,000
USA	0,152	-0,008
Japan	0,115	0,000
United Kingdom	0,530	0,000

2j Anleihen		
Euroland	0,923	0,044
USA	0,907	0,032
Japan	0,148	0,000
United Kingdom	1,043	0,004

5j Anleihen		
Euroland	2,152	-0,001
USA	2,382	0,048
Japan	0,474	0,002
United Kingdom	2,814	-0,001

10j Anleihen		
Euroland	3,155	0,020
USA	3,722	0,025
Japan	1,320	0,010
United Kingdom	4,073	0,028

Indizes		
Dax 30	5.936,72	50,83
Euro Stoxx 50	2.909,40	28,69
Dow Jones	10.567,33	2,95
S&P Comp.	1.479,14	4,77
Nasdaq Comp.	2.340,68	0,00
Nikkei 225	10.660,69	96,77
Shanghai Comp.*	3.060,09	11,17

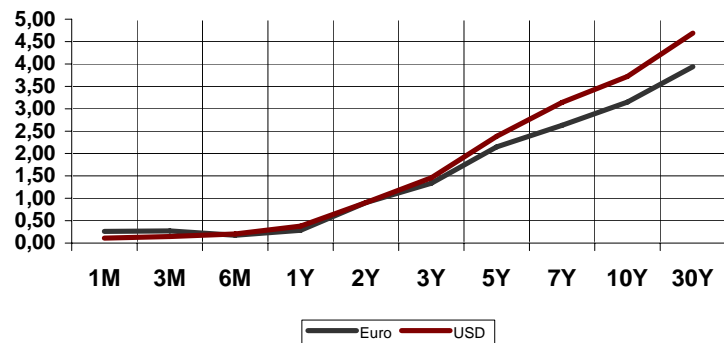
*z.Zt von 6:57

Rohstoffe		
Gold in \$	1.108,75	-11,90
Gold in Euro	812,51	-12,20
Silber in \$	16,91	-0,24
Silber in Euro	12,39	-0,23
Öl Brent in \$	80,64	1,52

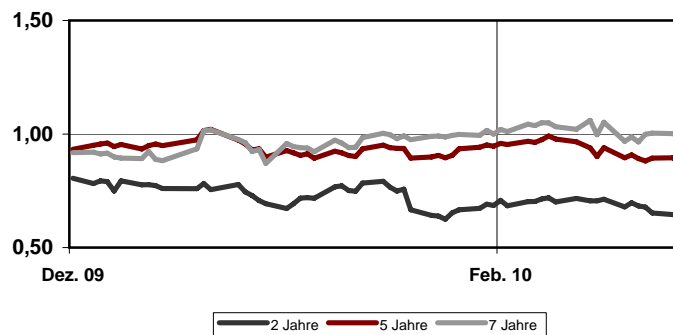
	Yest Close	Yest High	Yest Low	Unterstütz. 2	Unterstütz. 1	Pivot	Widerstand 1	Widerstand 2
Schatz-Future	108,555	108,625	108,550	108,505	108,535	108,580	108,610	108,655
Bobl-Future	116,700	116,870	116,690	116,573	116,637	116,753	116,817	116,933
Bund-Future	122,61	122,88	122,59	122,40	122,51	122,69	122,80	122,98
Buxl-Future	99,38	99,80	99,34	99,05	99,21	99,51	99,67	99,97
US 2y Future	108 18/32	108 21/32	108 17/32	108 15/32	108 16/32	108 18/32	108 20/32	108 22/32
US 5y Future	115 14/32	115 23/32	115 12/32	115 6/32	115 10/32	115 16/32	115 20/32	115 27/32
US 10y Future	116 28/32	117 5/32	116 22/32	116 14/32	116 21/32	116 29/32	117 4/32	117 11/32
US 30y Future	116 10/32	116 17/32	115 27/32	115 17/32	115 30/32	116 7/32	116 20/32	116 29/32

Mit Hilfe der Pivot-Punkte ist es möglich kritische Unterstützungen und Widerstände ausfindig zu machen.

Euro - Zinskurve vs. USD - Zinskurve



Spreadentwicklung AAA vs. BBB



Wichtige Termine:

Date	Time	Economic Indicator	News	Forecast	Actual	Previous	Revised	Period	Unit	F'cast High	F'cast Low	No F'casts
12:00 to 14:59												
11.03.10	14:30	USInitial Claims	:	460.00		469.00		w/e	k	475.00	430.00	39
11.03.10	14:30	USInternational trade mm \$:	-41.00		-40.18		Jan	bln	-37.00	-43.50	70
11.03.10	14:30	USJobless claims 4-wk avg	:			470.75		w/e	k			
11.03.10	14:30	USjobless contin claims	:	4.490		4.500		w/e	mln	4.600	4.420	14

Übersicht

Währungen		+ / -
EUR / USD	1,3646	-0,0012
EUR / GBP	0,9114	-0,0005
EUR / JPY	123,3300	-0,2400
EUR / CAD	1,4000	-0,0003
EUR / AUD	1,4924	0,0001
EUR / NZD	1,9519	0,0058
EUR / PLN	3,8848	-0,0000
EUR / HUF	266,5200	-0,0500
EUR / TRY	2,0982	0,0019
EUR / RUB	40,3200	-0,0150
EUR / ZAR	10,1214	0,0016
EUR / MXN	17,1985	0,0013
EUR / BRL	2,4136	-0,0021
EUR / NOK	8,0290	0,0073
EUR / SEK	9,7339	0,0099
EUR / ISK	174,7100	-0,0300
USD / JPY	90,4000	-0,1100
USD / GBP	1,4975	-0,0001

Spread 2 Jahre

AA	23
A	38
BBB	64

Spread 5 Jahre

AA	37
A	42
BBB	87

Spread 7 Jahre

AA	46
A	55
BBB	96

Erstellt von:
Baader Bank AG
Klaus Stopp
Skontroführung Renten
Berlin / Düsseldorf / Frankfurt / München
Weihenstephaner Str. 4
85716 Unterschleißheim

Skontroführung Renten:

Die Baader Bank AG ist als Skontroführer für Renten an den Börsen Berlin, Düsseldorf, Frankfurt und München tätig. Wir stellen täglich im variablen Handel zwischen 9:00 Uhr und 17:30 Uhr Liquidität zur Verfügung. Die Höhe der Liquiditätsgarantie und die Spreads der einzelnen Werte richten sich nach der Bonität des Emittenten, nach Laufzeit und dem Free Float. An den Börsen Berlin, Düsseldorf und Frankfurt werden von uns Anleihen in 16 Fremdwährungen notiert. Weitere Informationen erhalten Sie unter www.baadermarkets.de.

Disclaimer:

Diese Informationen wurden aus öffentlichen Quellen zusammengestellt. Sie stellen keine Wertpapieranalyse im Sinne des § 34 b WpHG, keine Anlageberatung, keine Anlageempfehlung oder Aufforderung zum Handeln dar. Eine Weitergabe ist ohne vorherige Zustimmung der Baader Bank AG nicht zulässig. Die Haftung für die Vollständigkeit und Richtigkeit der hier gemachten Angaben ist auf grobes Verschulden begrenzt. Die technische Analyse ist ausschließlich aufgrund der Verarbeitung historischer Kursentwicklungen mit Hilfe mathematisch-statistischer Verfahren erstellt worden. Sie basiert auf allgemein zugänglichen Quellen, die als zuverlässig gelten. Sie ist keine Wertpapieranalyse im Sinne des § 34 b WpHG.

Diese Bonds Daily Publikation stellt eine Übersicht und Zusammenfassung ausgewählter Meldungen und Zahlen von folgenden Quellen dar: Reuters und Bloomberg