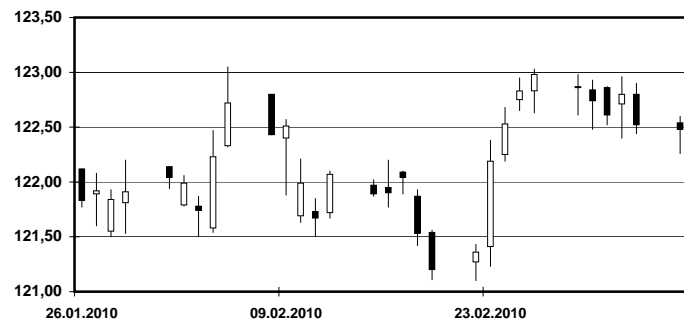
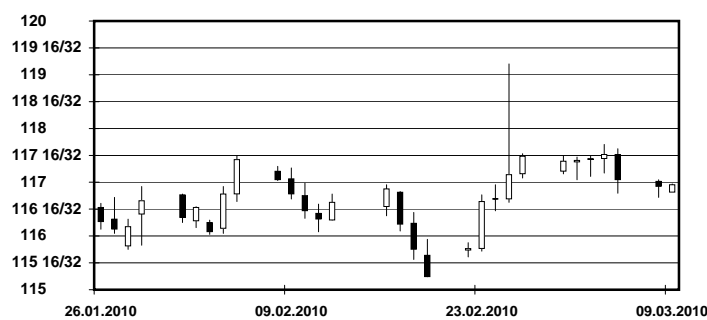




Bund 10j - Future (Juni-Kontrakt)



US 10y - Future (Juni-Kontrakt)



Übersicht

Tagesgeld		+ / -
Euroland	0,250	0,000
EONIA	0,312	-0,004
USA	0,140	0,000
Japan	0,020	0,000
United Kingdom	0,450	0,000

3 Monate		
Euroland	0,283	0,013
USA	0,162	0,008
Japan	0,115	0,000
United Kingdom	0,530	0,000

2j Anleihen		
Euroland	0,896	0,013
USA	0,883	-0,028
Japan	0,150	0,000
United Kingdom	1,098	-0,048

5j Anleihen		
Euroland	2,190	0,028
USA	2,353	-0,002
Japan	0,468	-0,010
United Kingdom	2,849	-0,050

10j Anleihen		
Euroland	3,165	0,024
USA	3,702	0,000
Japan	1,310	-0,017
United Kingdom	4,056	-0,025

Indizes		
Dax 30	5.875,91	-1,45
Euro Stoxx 50	2.879,29	1,85
Dow Jones	10.552,52	-13,68
S&P Comp.	1.472,16	-0,79
Nasdaq Comp.	2.332,21	5,86
Nikkei 225	10.567,65	-18,27
Shanghai Comp.*	3.066,68	13,45

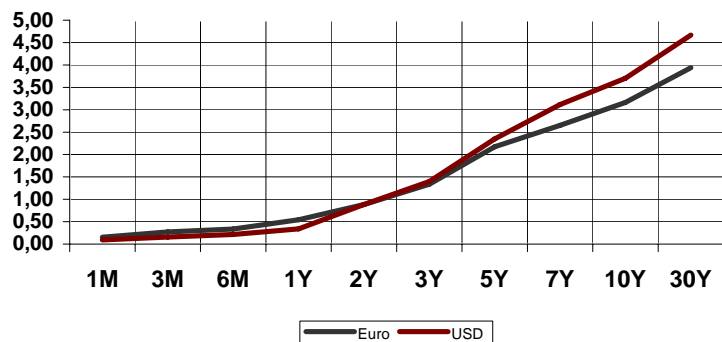
*z.Zt von 7:39

Rohstoffe		
Gold in \$	1.122,20	-9,65
Gold in Euro	824,13	-8,26
Silber in \$	17,16	-0,11
Silber in Euro	12,61	-0,10
Öl Brent in \$	79,29	-0,25

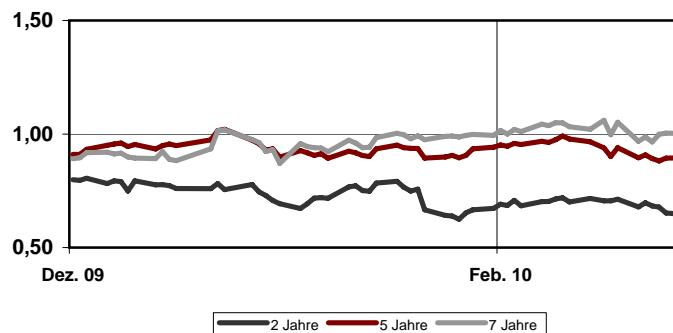
	Yest Close	Yest High	Yest Low	Unterstütz. 2	Unterstütz. 1	Pivot	Widerstand 1	Widerstand 2
Schatz-Future	108,570	108,610	108,535	108,500	108,540	108,575	108,615	108,650
Bobl-Future	116,640	116,730	116,520	116,420	116,530	116,630	116,740	116,840
Bund-Future	122,48	122,60	122,26	122,11	122,29	122,45	122,63	122,79
Buxl-Future	99,38	99,74	99,20	98,90	99,14	99,44	99,68	99,98
US 2y Future	108 19/32	108 19/32	108 17/32	108 16/32	108 17/32	108 18/32	108 20/32	108 21/32
US 5y Future	115 19/32	115 21/32	115 14/32	115 11/32	115 15/32	115 18/32	115 22/32	115 25/32
US 10y Future	116 30/32	117 2/32	116 23/32	116 18/32	116 24/32	116 29/32	117 2/32	117 7/32
US 30y Future	116 13/32	116 21/32	116 7/32	116	116 6/32	116 14/32	116 20/32	116 28/32

Mit Hilfe der Pivot-Punkte ist es möglich kritische Unterstützungen und Widerstände ausfindig zu machen.

Euro - Zinskurve vs. USD - Zinskurve



Spreadentwicklung AAA vs. BBB



Wichtige Termine:

Date	Time	Economic Indicator	News	Forecast	Actual	Previous	Revised	Period	Unit	F'cast High	F'cast Low	No F'casts
09.03.10	13:45	USICSC chain stores ww	:			-0.8		w/e	%			
09.03.10	13:45	USICSC chain stores yy	:			0.7		w/e	%			
09.03.10	14:55	USRedbook mm	:			1.6		w/e	%			
09.03.10	14:55	USRedbook yy	:			1.5		w/e	%			
09.03.10	16:00	USIBD economic optimism	:			46.8		Mar				
09.03.10	23:00	USABC CCI	:			-49		w/e				

Übersicht

Währungen		+ / -
EUR / USD	1,3617	-0,0015
EUR / GBP	0,9067	0,0016
EUR / JPY	122,5600	-0,5300
EUR / CAD	1,4007	-0,0009
EUR / AUD	1,4969	-0,0020
EUR / NZD	1,9497	0,0041
EUR / PLN	3,8706	0,0040
EUR / HUF	266,0500	0,1500
EUR / TRY	2,0906	0,0017
EUR / RUB	40,5410	-0,0320
EUR / ZAR	10,1073	0,0398
EUR / MXN	17,2596	-0,0326
EUR / BRL	2,4345	-0,0029
EUR / NOK	8,0454	0,0088
EUR / SEK	9,7110	0,0158
EUR / ISK	174,3900	0,0700
USD / JPY	90,0100	-0,3100
USD / GBP	1,5024	-0,0046

Spread 2 Jahre

AA	21
A	36
BBB	65

Spread 5 Jahre

AA	38
A	43
BBB	90

Spread 7 Jahre

AA	48
A	55
BBB	100

Erstellt von:
Baader Bank AG
Klaus Stopp
Skontroführung Renten
Berlin / Düsseldorf / Frankfurt / München
Weihenstephaner Str. 4
85716 Unterschleißheim

Skontroführung Renten:

Die Baader Bank AG ist als Skontroführer für Renten an den Börsen Berlin, Düsseldorf, Frankfurt und München tätig. Wir stellen täglich im variablen Handel zwischen 9:00 Uhr und 17:30 Uhr Liquidität zur Verfügung. Die Höhe der Liquiditätsgarantie und die Spreads der einzelnen Werte richten sich nach der Bonität des Emittenten, nach Laufzeit und dem Free Float. An den Börsen Berlin, Düsseldorf und Frankfurt werden von uns Anleihen in 16 Fremdwährungen notiert. Weitere Informationen erhalten Sie unter www.baadermarkets.de.

Disclaimer:

Diese Informationen wurden aus öffentlichen Quellen zusammengestellt. Sie stellen keine Wertpapieranalyse im Sinne des § 34 b WpHG, keine Anlageberatung, keine Anlageempfehlung oder Aufforderung zum Handeln dar. Eine Weitergabe ist ohne vorherige Zustimmung der Baader Bank AG nicht zulässig. Die Haftung für die Vollständigkeit und Richtigkeit der hier gemachten Angaben ist auf grobes Verschulden begrenzt. Die technische Analyse ist ausschließlich aufgrund der Verarbeitung historischer Kursentwicklungen mit Hilfe mathematisch-statistischer Verfahren erstellt worden. Sie basiert auf allgemein zugänglichen Quellen, die als zuverlässig gelten. Sie ist keine Wertpapieranalyse im Sinne des § 34 b WpHG.

Diese Bonds Daily Publikation stellt eine Übersicht und Zusammenfassung ausgewählter Meldungen und Zahlen von folgenden Quellen dar: Reuters und Bloomberg