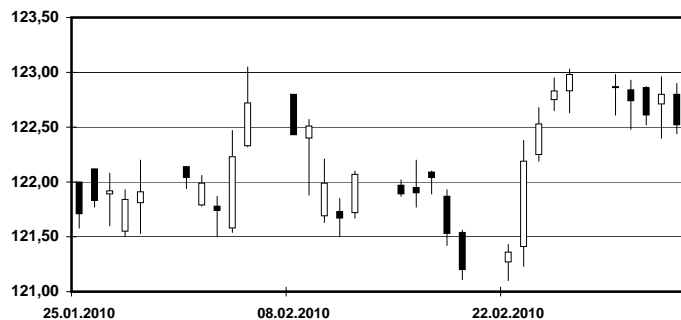
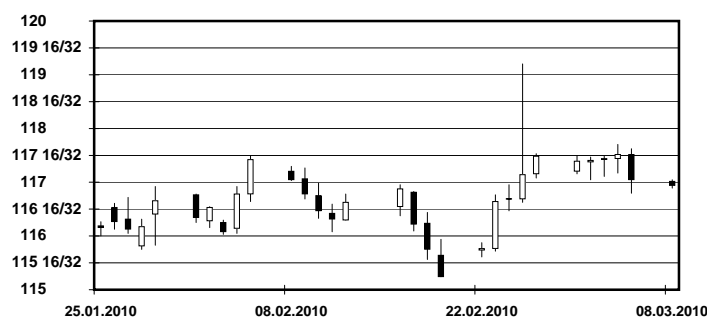




Bund 10j - Future (März-Kontrakt)



US 10y - Future (Juni-Kontrakt)



Übersicht

Tagesgeld		+ / -
Euroland	0,250	0,000
EONIA	0,316	-0,008
USA	0,140	0,000
Japan	0,020	0,000
United Kingdom	0,450	0,000

3 Monate		+ / -
Euroland	0,270	-0,017
USA	0,155	0,010
Japan	0,115	-0,005
United Kingdom	0,530	0,000

2j Anleihen		+ / -
Euroland	0,883	0,007
USA	0,911	0,052
Japan	0,150	0,000
United Kingdom	1,111	0,035

5j Anleihen		+ / -
Euroland	2,162	0,020
USA	2,355	0,075
Japan	0,478	0,007
United Kingdom	2,883	0,097

10j Anleihen		+ / -
Euroland	3,141	0,025
USA	3,702	0,089
Japan	1,327	0,010
United Kingdom	4,061	0,078

Indizes		+ / -
Dax 30	5.877,36	82,04
Euro Stoxx 50	2.877,44	61,34
Dow Jones	10.566,20	122,06
S&P Comp.	1.472,95	18,84
Nasdaq Comp.	2.326,35	34,04
Nikkei 225	10.585,92	216,96
Shanghai Comp.*	3.049,31	18,25

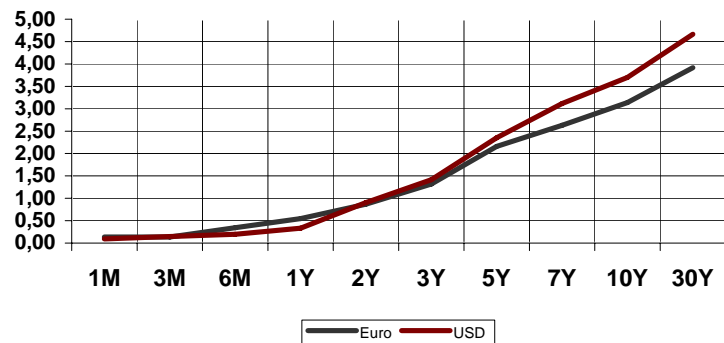
*z.Zt von 7:17

Rohstoffe		+ / -
Gold in \$	1.135,28	0,05
Gold in Euro	830,07	-2,18
Silber in \$	17,43	0,23
Silber in Euro	12,74	0,13
Öl Brent in \$	79,54	1,31

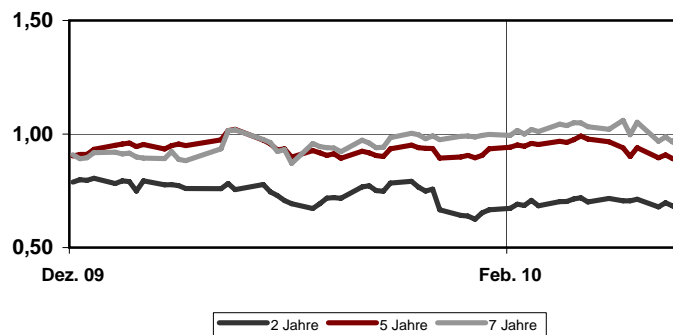
	Yest Close	Yest High	Yest Low	Unterstütz. 2	Unterstütz. 1	Pivot	Widerstand 1	Widerstand 2
Schatz-Future	108,565	108,650	108,525	108,455	108,510	108,580	108,635	108,705
Bobl-Future	116,640	116,900	116,560	116,360	116,500	116,700	116,840	117,040
Bund-Future	122,52	122,90	122,44	122,16	122,34	122,62	122,80	123,08
Buxl-Future	99,64	100,10	99,44	99,07	99,35	99,73	100,01	100,39
US 2y Future	108 18/32	108 22/32	108 15/32	108 12/32	108 15/32	108 18/32	108 21/32	108 25/32
US 5y Future	115 20/32	116	115 15/32	115 6/32	115 13/32	115 22/32	115 30/32	116 7/32
US 10y Future	117 2/32	117 20/32	116 26/32	116 11/32	116 22/32	117 5/32	117 17/32	118
US 30y Future	116 22/32	117 29/32	116 16/32	115 20/32	116 5/32	117 1/32	117 18/32	118 14/32

Mit Hilfe der Pivot-Punkte ist es möglich kritische Unterstützungen und Widerstände ausfindig zu machen.

Euro - Zinskurve vs. USD - Zinskurve



Spreadentwicklung AAA vs. BBB





Wichtige Termine:

Date	Time	Economic Indicator	News	Forecast	Actual	Previous	Revised	Period	Unit	F'cast High	F'cast Low	No F'casts
09:00 to 11:59												
08.03.10	10:30	EZ Sentix Index	:			-8.2		Mar				
12:00 to 14:59												
08.03.10	12:00	DE Industrial output mm	:	1.2		-2.6		Jan	%	3.0	-1.3	13
15:00 to 17:59												
08.03.10	16:00	USEmployment Trends	:			93.20		Feb				

Das gesamte Baader-Rententeam wünscht Ihnen einen guten Start in die neue Handelswoche!

Übersicht

Währungen		+ / -
EUR / USD	1,3678	0,0046
EUR / GBP	0,9019	0,0013
EUR / JPY	123,7100	0,3800
EUR / CAD	1,4046	0,0027
EUR / AUD	1,5016	0,0001
EUR / NZD	1,9527	-0,0106
EUR / PLN	3,8711	-0,0062
EUR / HUF	266,1000	-0,4300
EUR / TRY	2,1043	0,0018
EUR / RUB	40,6365	0,0610
EUR / ZAR	10,1584	0,0554
EUR / MXN	17,2072	0,0144
EUR / BRL	2,4316	0,0078
EUR / NOK	8,0358	0,0083
EUR / SEK	9,6855	0,0005
EUR / ISK	174,1600	0,6700
USD / JPY	90,4600	-0,0000
USD / GBP	1,5169	0,0033

Spread 2 Jahre

AA	24
A	41
BBB	65

Spread 5 Jahre

AA	40
A	41
BBB	88

Spread 7 Jahre

AA	51
A	54
BBB	99

Erstellt von:
Baader Bank AG
Klaus Stopp
Skontroführung Renten
Berlin / Düsseldorf / Frankfurt / München
Weihenstephaner Str. 4
85716 Unterschleißheim

Skontroführung Renten:

Die Baader Bank AG ist als Skontroführer für Renten an den Börsen Berlin, Düsseldorf, Frankfurt und München tätig. Wir stellen täglich im variablen Handel zwischen 9:00 Uhr und 17:30 Uhr Liquidität zur Verfügung. Die Höhe der Liquiditätsgarantie und die Spreads der einzelnen Werte richten sich nach der Bonität des Emittenten, nach Laufzeit und dem Free Float. An den Börsen Berlin, Düsseldorf und Frankfurt werden von uns Anleihen in 16 Fremdwährungen notiert. Weitere Informationen erhalten Sie unter www.baadermarkets.de.

Disclaimer:

Diese Informationen wurden aus öffentlichen Quellen zusammengestellt. Sie stellen keine Wertpapieranalyse im Sinne des § 34 b WpHG, keine Anlageberatung, keine Anlageempfehlung oder Aufforderung zum Handeln dar. Eine Weitergabe ist ohne vorherige Zustimmung der Baader Bank AG nicht zulässig. Die Haftung für die Vollständigkeit und Richtigkeit der hier gemachten Angaben ist auf grobes Verschulden begrenzt. Die technische Analyse ist ausschließlich aufgrund der Verarbeitung historischer Kursentwicklungen mit Hilfe mathematisch-statistischer Verfahren erstellt worden. Sie basiert auf allgemein zugänglichen Quellen, die als zuverlässig gelten. Sie ist keine Wertpapieranalyse im Sinne des § 34 b WpHG.

Diese Bonds Daily Publikation stellt eine Übersicht und Zusammenfassung ausgewählter Meldungen und Zahlen von folgenden Quellen dar: Reuters und Bloomberg