



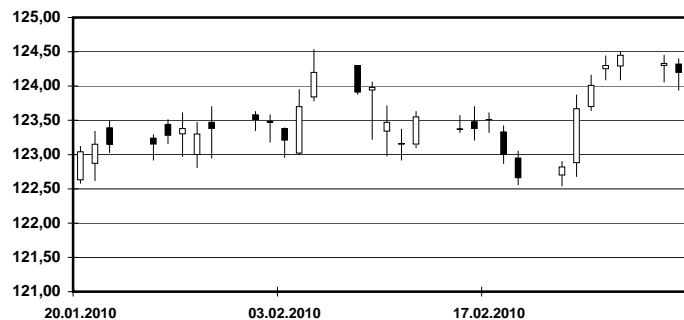
BONDS Daily



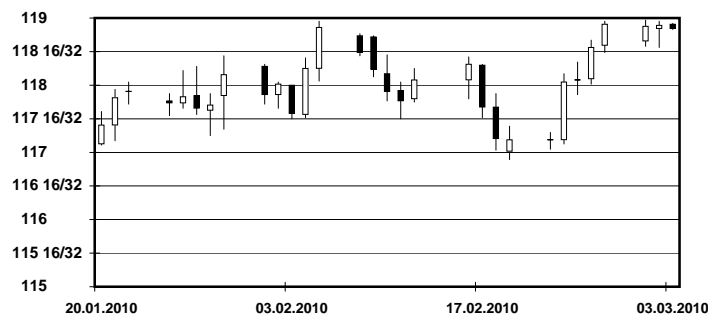
3. März 2010

7:18

Bund 10j - Future (März-Kontrakt)



US 10y - Future (März-Kontrakt)



Übersicht

Tagesgeld		+ / -
Euroland	0,250	0,000
EONIA	0,319	0,005
USA	0,140	0,020
Japan	0,020	0,000
United Kingdom	0,450	0,000

3 Monate		
Euroland	0,297	-0,003
USA	0,132	0,005
Japan	0,120	-0,005
United Kingdom	0,530	0,003

2j Anleihen		
Euroland	0,859	0,004
USA	0,800	-0,004
Japan	0,163	-0,002
United Kingdom	0,994	-0,036

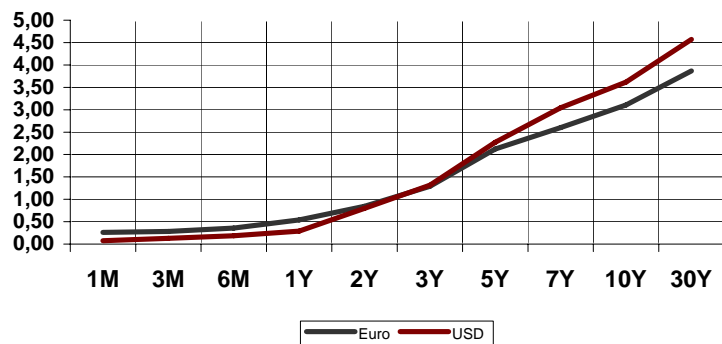
5j Anleihen		
Euroland	2,140	0,021
USA	2,275	-0,013
Japan	0,500	-0,002
United Kingdom	2,754	-0,067

10j Anleihen		
Euroland	3,110	0,009
USA	3,619	0,006
Japan	1,389	0,089
United Kingdom	4,001	-0,094

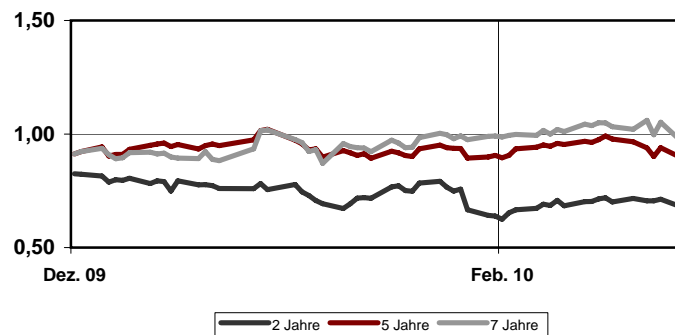
	Yest Close	Yest High	Yest Low	Unterstütz. 2	Unterstütz. 1	Pivot	Widerstand 1	Widerstand 2
Schatz-Future	109,140	109,180	109,085	109,040	109,090	109,135	109,185	109,230
Bobl-Future	118,260	118,370	118,090	117,960	118,110	118,240	118,390	118,520
Bund-Future	124,20	124,40	123,94	123,72	123,96	124,18	124,42	124,64
Buxl-Future	101,08	101,28	100,70	100,44	100,76	101,02	101,34	101,60
US 2y Future	109 8/32	109 8/32	109 6/32	109 5/32	109 6/32	109 7/32	109 9/32	109 10/32
US 5y Future	117 3/32	117 5/32	116 28/32	116 24/32	116 30/32	117 1/32	117 6/32	117 10/32
US 10y Future	118 29/32	118 31/32	118 18/32	118 13/32	118 21/32	118 26/32	119 1/32	119 6/32
US 30y Future	118 27/32	118 31/32	118 12/32	118 4/32	118 16/32	118 23/32	119 3/32	119 10/32

Mit Hilfe der Pivot-Punkte ist es möglich kritische Unterstützungen und Widerstände ausfindig zu machen.

Euro - Zinskurve vs. USD - Zinskurve



Spreadentwicklung AAA vs. BBB



Indizes		
Dax 30	5.776,56	63,05
Euro Stoxx 50	2.796,33	23,63
Dow Jones	10.405,98	2,19
S&P Comp.	1.449,33	3,16
Nasdaq Comp.	2.280,79	7,22
Nikkei 225	10.253,14	31,30
Shanghai Comp.*	3.082,01	8,91

*z.Zt von 7:18

Rohstoffe		
Gold in \$	1.133,60	17,30
Gold in Euro	831,33	9,97
Silber in \$	16,95	0,48
Silber in Euro	12,43	0,31
Öl Brent in \$	77,85	1,43

Wichtige Termine:

Date	Time	Economic Indicator	News	Forecast	Actual	Previous	Revised	Period	Unit	F'cast High	F'cast Low	No F'casts
06:00 to 08:59												
03.03.10	8:00	DE Retail sales yy real	:	-1.1		-1.8		Jan	%	-0.4	-2.5	7
03.03.10	8:00	DE Retail sales mm real	:	-0.5		0.9		Jan	%	0.4	-1.8	18
09:00 to 11:59												
03.03.10	9:53	DE Markit Services PMI	:	51.7		52.2		Feb		52.0	51.5	26
03.03.10	9:58	EZ Markit Services PMI	:	52.0		52.5		Feb		52.2	51.9	32
03.03.10	9:58	EZ Markit-composite PMI	:	53.7		53.7		Feb		53.7	53.6	15
03.03.10	11:00	EZ Retail sales mm	:	-0.4		0.0		Jan	% EUR	0.2	-0.8	21
03.03.10	11:00	EZ Retail sales yy	:	-1.6		-1.6		Jan	% EUR	0.8	-1.8	10
12:00 to 14:59												
03.03.10	13:00	USMBA 30-yr mortgage rate	:			5.0		w/e	%			
03.03.10	13:00	USMBA Purchase Index	:			196.8		w/e				
03.03.10	13:00	USMBA Purchase: change	:			-7.3		w/e	%			
03.03.10	13:00	USMortgage market index	:			549.5		w/e				
03.03.10	13:00	USMortgage market: change	:			-8.5		w/e	%			
03.03.10	13:00	USMortgage refinance index	:			2605.3		w/e				
03.03.10	13:00	USRefinancing: change	:			-8.9		w/e	%			
03.03.10	13:30	USChallenger layoffs	:			71.482		Feb	k			
03.03.10	14:15	USADP National Employment	:	-20.00		-22.00		Feb	k	25.00	-100.00	31
15:00 to 17:59												
03.03.10	16:00	USISM N-Mfg PMI	:	51.0		50.5		Feb		53.0	49.0	71
03.03.10	16:00	USISM N-Mfg Bus Act	:	52.8		52.2		Feb		53.2	51.7	8

Skontroführung Renten:

Die Baader Bank AG ist als Skontroführer für Renten an den Börsen Berlin, Düsseldorf, Frankfurt und München tätig. Wir stellen täglich im variablen Handel zwischen 9:00 Uhr und 17:30 Uhr Liquidität zur Verfügung. Die Höhe der Liquiditätsgarantie und die Spreads der einzelnen Werte richten sich nach der Bonität des Emittenten, nach Laufzeit und dem Free Float. An den Börsen Berlin, Düsseldorf und Frankfurt werden von uns Anleihen in 16 Fremdwährungen notiert. Weitere Informationen erhalten Sie unter www.baadermarkets.de.

Disclaimer:

Diese Informationen wurden aus öffentlichen Quellen zusammengestellt. Sie stellen keine Wertpapieranalyse im Sinne des § 34 b WpHG, keine Anlageberatung, keine Anlageempfehlung oder Aufforderung zum Handeln dar. Eine Weitergabe ist ohne vorherige Zustimmung der Baader Bank AG nicht zulässig. Die Haftung für die Vollständigkeit und Richtigkeit der hier gemachten Angaben ist auf grobes Verschulden begrenzt. Die technische Analyse ist ausschließlich aufgrund der Verarbeitung historischer Kursentwicklungen mit Hilfe mathematisch-statistischer Verfahren erstellt worden. Sie basiert auf allgemein zugänglichen Quellen, die als zuverlässig gelten. Sie ist keine Wertpapieranalyse im Sinne des § 34 b WpHG.

Diese Bonds Daily Publikation stellt eine Übersicht und Zusammenfassung ausgewählter Meldungen und Zahlen von folgenden Quellen dar: Reuters und Bloomberg

Übersicht

Währungen		+ / -
EUR / USD	1,3637	0,0019
EUR / GBP	0,9077	-0,0018
EUR / JPY	121,1600	0,2200
EUR / CAD	1,4125	0,0010
EUR / AUD	1,5080	0,0015
EUR / NZD	1,9563	0,0002
EUR / PLN	3,9145	-0,0038
EUR / HUF	266,5400	0,2100
EUR / TRY	2,0930	0,0003
EUR / RUB	40,6480	0,0320
EUR / ZAR	10,3505	-0,0088
EUR / MXN	17,3433	-0,0062
EUR / BRL	2,4450	0,0035
EUR / NOK	8,0747	0,0019
EUR / SEK	9,7620	-0,0104
EUR / ISK	174,1400	-0,0100
USD / JPY	88,8700	0,0200
USD / GBP	1,5026	0,0053

Spread 2 Jahre

AA	25
A	41
BBB	70

Spread 5 Jahre

AA	37
A	42
BBB	91

Spread 7 Jahre

AA	43
A	54
BBB	99

Erstellt von:

Baader Bank AG

Klaus Stopp

Skontroführung Renten

Berlin / Düsseldorf / Frankfurt / München

Weihenstephaner Str. 4

85716 Unterschleißheim