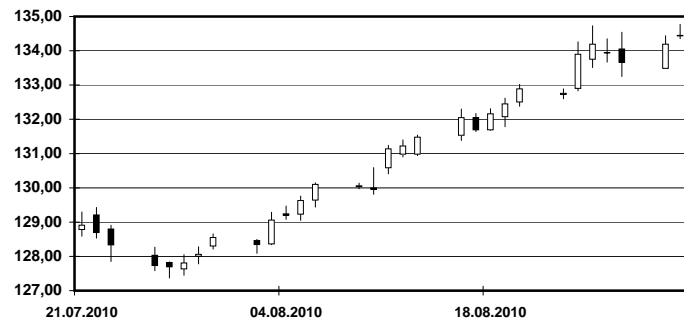
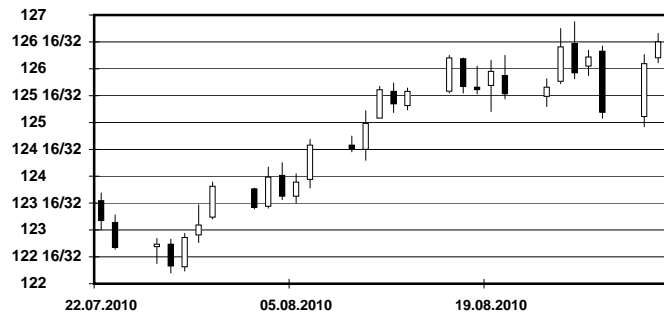




### Bund 10j - Future (Sept.-Kontrakt)



### US 10y - Future (Sept.-Kontrakt)



### Übersicht

Tagesgeld		+ / -
Euroland	0,280	-0,040
EONIA	0,392	0,008
USA	0,250	0,010
Japan	0,000	0,000
United Kingdom	0,500	0,000

3 Monate		
Euroland	0,261	-0,001
USA	0,147	0,000
Japan	0,105	0,000
United Kingdom	0,547	0,002

2j Anleihen		
Euroland	0,583	-0,015
USA	0,489	-0,012
Japan	0,130	-0,005
United Kingdom	0,646	0,007

5j Anleihen		
Euroland	1,185	-0,024
USA	1,370	-0,015
Japan	0,270	0,001
United Kingdom	1,611	-0,045

10j Anleihen		
Euroland	2,110	-0,024
USA	2,504	-0,021
Japan	1,019	0,018
United Kingdom	2,832	-0,057

Indizes		
Dax 30	5.925,22	12,81
Euro Stoxx 50	2.622,95	6,38
Dow Jones	10.014,72	4,99
S&P Comp.	1.356,41	-2,17
Nasdaq Comp.	2.114,03	-5,94
Nikkei 225	8.901,55	77,49
Shanghai Comp.*	2.631,30	-7,50

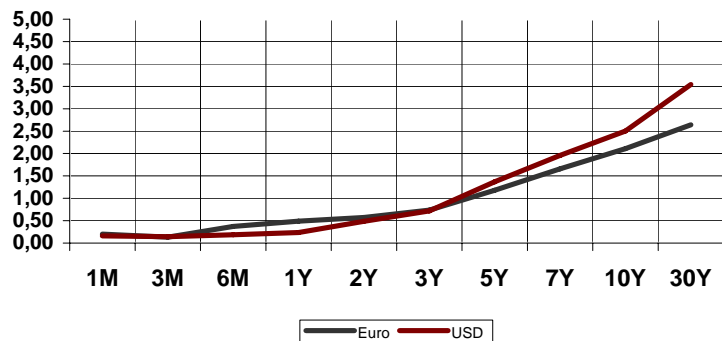
\*z.Zt von 7:17

Rohstoffe		
Gold in \$	1.247,15	9,35
Gold in Euro	981,89	6,14
Silber in \$	19,36	0,33
Silber in Euro	15,24	0,24
Öl Brent in \$	76,15	0,35

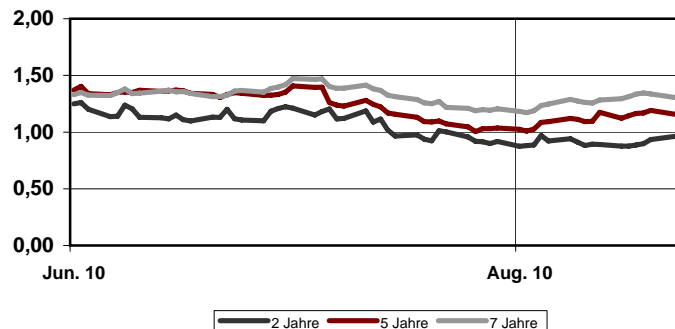
	Yest Close	Yest High	Yest Low	Unterstütz. 2	Unterstütz. 1	Pivot	Widerstand 1	Widerstand 2
Schatz-Future	109,805	109,825	109,765	109,740	109,775	109,800	109,835	109,860
Bobl-Future	122,610	122,710	122,510	122,410	122,510	122,610	122,710	122,810
Bund-Future	134,43	134,77	134,35	134,10	134,26	134,52	134,68	134,94
Buxl-Future	124,74	125,34	124,24	123,67	124,21	124,77	125,31	125,87
US 2y Future	109 23/32	109 24/32	109 21/32	109 20/32	109 21/32	109 23/32	109 24/32	109 25/32
US 5y Future	121 2/32	121 4/32	120 25/32	120 21/32	120 28/32	121	121 6/32	121 10/32
US 10y Future	126 16/32	126 21/32	126 4/32	125 28/32	126 6/32	126 14/32	126 24/32	126 31/32
US 30y Future	136 14/32	136 20/32	135 21/32	135 9/32	135 27/32	136 8/32	136 26/32	137 7/32

Mit Hilfe der Pivot-Punkte ist es möglich kritische Unterstützungen und Widerstände ausfindig zu machen.

### Euro - Zinskurve vs. USD - Zinskurve



### Spreadentwicklung AAA vs. BBB



## Wichtige Termine:

Date	Time	Economic Indicator	News	Forecast	Actual	Previous	Revised	Period	Unit	F'cast High	F'cast Low	No F'casts
<b>06:00 to 08:59</b>												
01.09.10	8:00	DE Retail sales mm real	:	0,5		-0,9		Jul	%	1,2	-0,2	13
01.09.10	8:00	DE Retail sales yy real	:	1,4		3,1		Jul	%	3,0	-0,8	8
<b>09:00 to 11:59</b>												
01.09.10	9:53	DE Markit/BME Mfg PMI	:	58,2		58,2		Aug		58,5	58,2	31
<b>12:00 to 14:59</b>												
01.09.10	13:00	USMBA 30-yr mortgage rate	:			4,6		w/e	%			
01.09.10	13:00	USMBA Purchase Index	:			170,5		w/e				
01.09.10	13:00	USMBA Purchase: change	:			0,6		w/e	%			
01.09.10	13:00	USMortgage market index	:			870,3		w/e				
01.09.10	13:00	USMortgage market: change	:			4,9		w/e	%			
01.09.10	13:00	USMortgage refinance index	:			4944,7		w/e				
01.09.10	13:00	USRefinancing: change	:			5,7		w/e	%			
01.09.10	13:30	USChallenger layoffs	:			41.676		Aug	k			
01.09.10	14:15	USADP National Employment	:	19,00		42,00		Aug	k	65,00	-80,00	34
<b>15:00 to 17:59</b>												
01.09.10	16:00	USConstruction spending mm	:	-0,5		0,1		Jul	%	0,8	-1,6	51
01.09.10	16:00	USISM Manufacturing PMI	16:31	53,0		55,5		Aug		56,0	49,9	79
01.09.10	16:00	USISM Mfg Prices Paid	16:31	55,00		57,50		Aug		59,00	52,00	22
01.09.10	:	USAll car sales	:			5,61		Aug	mln			
01.09.10	:	USAll truck sales	:			5,91		Aug	mln			
01.09.10	:	USDomestic car sales	:	3,90		3,83		Aug	mln	3,95	3,80	11
01.09.10	:	USDomestic truck sales	:	5,00		5,01		Aug	mln	5,40	4,90	11
01.09.10	:	USTotal Vehicle Sales	:	11,50		11,52		Aug	mln	11,90	11,30	42

## Skontrofführung Renten:

Die Baader Bank AG ist als Skontrofführer für Renten an den Börsen Berlin, Düsseldorf, Frankfurt und München tätig. Wir stellen täglich im variablen Handel zwischen 9:00 Uhr und 17:30 Uhr Liquidität zur Verfügung. Die Höhe der Liquiditätsgarantie und die Spreads der einzelnen Werte richten sich nach der Bonität des Emittenten, nach Laufzeit und dem Free Float. An den Börsen Berlin, Düsseldorf und Frankfurt werden von uns Anleihen in 16 Fremdwährungen notiert. Weitere Informationen erhalten Sie unter [www.baadermarkets.de](http://www.baadermarkets.de).

### Disclaimer:

Diese Informationen wurden aus öffentlichen Quellen zusammengestellt. Sie stellen keine Wertpapieranalyse im Sinne des § 34 b WpHG, keine Anlageberatung, keine Anlageempfehlung oder Aufforderung zum Handeln dar. Eine Weitergabe ist ohne vorherige Zustimmung der Baader Bank AG nicht zulässig. Die Haftung für die Vollständigkeit und Richtigkeit der hier gemachten Angaben ist auf grobes Verschulden begrenzt. Die technische Analyse ist ausschließlich aufgrund der Verarbeitung historischer Kursentwicklungen mit Hilfe mathematisch-statistischer Verfahren erstellt worden. Sie basiert auf allgemein zugänglichen Quellen, die als zuverlässig gelten. Sie ist keine Wertpapieranalyse im Sinne des § 34 b WpHG.

Diese Bonds Daily Publikation stellt eine Übersicht und Zusammenfassung ausgewählter Meldungen und Zahlen von folgenden Quellen dar: Reuters und Bloomberg

## Übersicht

Währungen		+ / -
EUR / USD	1,2702	0,0015
EUR / GBP	0,8258	-0,0006
EUR / JPY	107,1600	0,3600
EUR / CAD	1,3505	-0,0003
EUR / AUD	1,4136	-0,0087
EUR / NZD	1,8084	-0,0059
EUR / PLN	3,9980	-0,0053
EUR / HUF	287,2100	-0,2400
EUR / TRY	1,9351	0,0029
EUR / RUB	39,1476	0,0272
EUR / ZAR	9,3705	0,0133
EUR / MXN	16,7823	-0,0273
EUR / BRL	2,2297	0,0024
EUR / NOK	7,9730	-0,0080
EUR / SEK	9,3540	-0,0145
EUR / ISK	153,8000	-0,0000
USD / JPY	84,4000	0,1900
USD / GBP	1,5385	0,0031

### Spread 2 Jahre

AA	79	1
A	78	26
BBB	95	4

### Spread 5 Jahre

AA	67	-1
A	71	-3
BBB	116	2

### Spread 7 Jahre

AA	59	1
A	88	-0
BBB	130	2

Erstellt von:  
Baader Bank AG  
Klaus Stopp  
Skontrofführung Renten  
Berlin / Düsseldorf / Frankfurt / München  
Weißenstephaner Str. 4  
85716 Unterschleißheim